



**Temporadas Teatrales
en Carpa Teatro**

TRASHUMANTES

CONVOCATORIAS 2024

Modalidad a borderó

Trashumantes invita a las y los artistas escénicos a participar de su convocatoria para ser parte de las temporadas teatrales de Carpa Teatro Trashumantes durante este 2024.

Podrán postular compañías, colectivos y artistas escénicos, en general, que tengan un espectáculo escénico que pueda adaptarse a las condiciones técnicas del espacio. (Ver ficha técnica adjunta).

Las compañías y/u obras seleccionadas podrán realizar una temporada de máximo seis funciones los días jueves, viernes y sábados, durante la primera quincena de cada mes a partir del mes de junio del 2024.

Trashumantes facilita el espacio equipado de forma gratuita a las compañías y/colectivos seleccionados, quienes podrán colocar una tarifa no superior a \$5000 por conceptos de adhesión voluntaria.

La modalidad a borderó será de 70% para las compañías y 30% para el espacio, para colaborar con los gastos y mantenciones del espacio durante las funciones.

Estamos en proceso de creación de

BASES TEMPORADAS TEATRALES EN *CARPA TEATRO TRASHUMANTES* (Modalidad a borderó)

audiencias que puedan colaborar con adhesiones voluntarias, ya que a la fecha hemos trabajado con entrada liberada, por ello el compromiso de Trashumantes con la difusión es activa e integral: gráficas, notas de prensa, medios de prensa y estrategias específicas según las particularidades de cada puesta en escena y/o compañía.

Las postulaciones estarán abiertas desde su publicación hasta las 23:59 del día martes 14 de mayo de 2024.

REQUISITOS:

- Obra de artes escénicas: teatro, danza, circo, narración oral, títeres e interdisciplinar.

• **Montaje que pueda ejecutarse en un espacio máximo de 6 x 6 mts y con una altura de 4,5 mts.**

• Ficha Técnica adaptable.

¿CÓMO POSTULAR?

• Llenar el formulario de postulación disponible en nuestro link tree en instagram @trashumantesalsurdechile

• Colocar link de la sinopsis de la obra y/o la puesta en escena completa, señalar clave en caso de ser privado.

• Dossier compañía.

• Ficha técnica y artística.

• Tarifa de adhesión voluntaria

• Fecha estimada de las funciones.

CRITERIOS DE SELECCIÓN

• **QUE CUMPLA CON LOS REQUISITOS ESTABLECIDOS EN LAS PRESENTES BASES.**

• De acuerdo a las propuestas se seleccionará una parrilla que contemple diversidad de públicos: niños, niñas, jóvenes (NNJ), tercera edad y disidencias, entre otros.

• Al mismo tiempo se privilegiará diversidades temáticas y lenguajes escénicos.

BASES TEMPORADAS TEATRALES EN CARPA TEATRO TRASHUMANTES

(Modalidad a borderó)

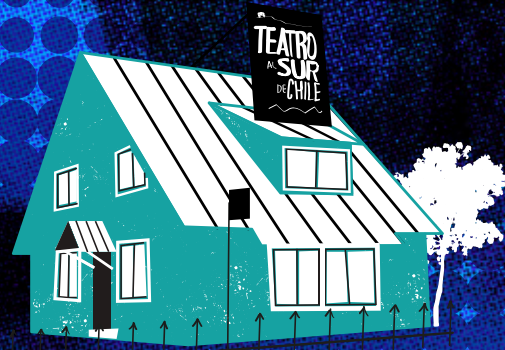
ANEXO 01

FICHA TÉCNICA

SUJETA A MODIFICACIONES

INVENTARIO TÉCNICO:

LS Elipsoidal LED 200W 36°	3
LED mini flat par light	7
Nebula flat 162 54x3W LED RGB	8
Cable DMX 15 m 110 OHM	2
Cable DMX 5 m 110 OHM	4
Cable DMX 3 m 110 OHM	8
Mesa iluminación DMX512	1
Mixer análogo 8 canales Audiolab LIVE AN8	1
Máquina de humo	1
Data	1
Extensiones	X



CASA TRAS HUMAN TES

SAN MARTÍN
#0891



**TRAS
HUMAN
TES**



Ministerio de
las Culturas,
las Artes y el
Patrimonio

Gobierno de Chile

PAOCC

Programa de Apoyo a
Organizaciones Culturales
Colaboradoras



Ministerio de
las Culturas,
las Artes y el
Patrimonio

Gobierno de Chile

PROYECTO FINANCIADO
POR EL FONDO DE
ARTES ESCÉNICAS

La convocatoria finaliza a las 23.59 horas del martes 14 de mayo de 2024